

## Fotodokumentace

### Ukázky nelegálního stání

2021-05-12 12:03:43 -FL-P



ul. Zarámí – vozidla zaparkovaná v dopravním stínu

2021-05-12 12:14:47 - FR-P



ul. J. A. Bati (u pošty) – parkování v zákazu zastavení (v prostoru pro vozidla zásobování) a parkování v druhé řadě

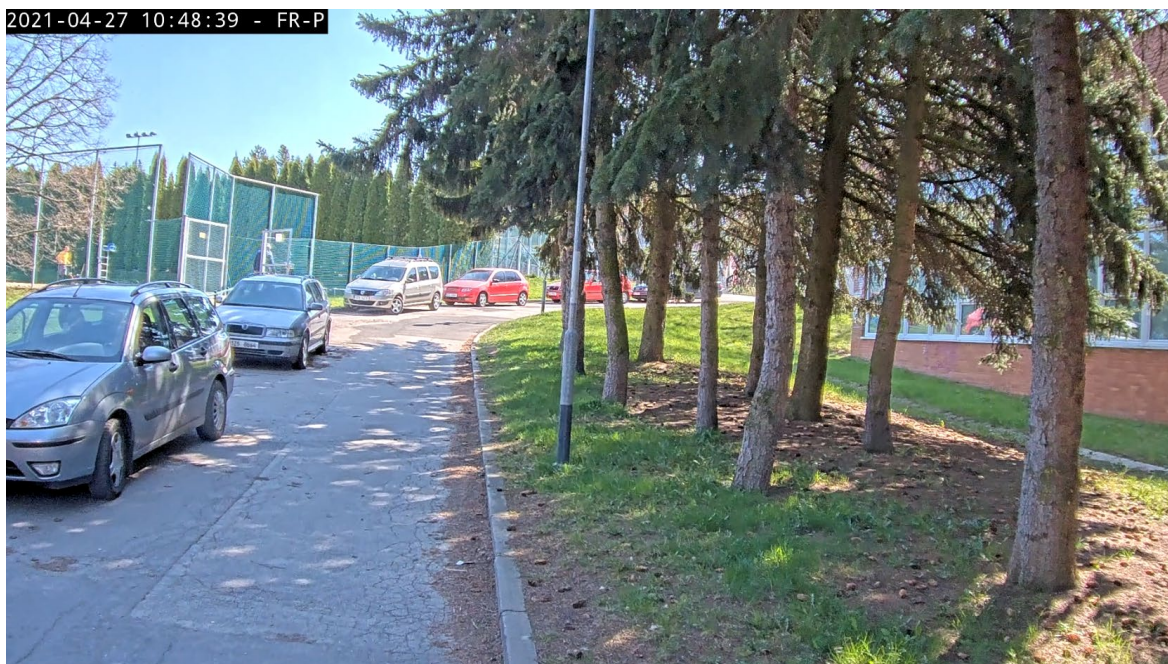


2021-04-27 09:22:47 -FL-P



ul. Budovatelská – šikmé parkování u krajnice ulice s obousměrným provozem, průjezdná šířka neumožňuje vyhnutí dvou protijedoucích vozidel

2021-04-27 10:48:39 - FR-P



ul. Sportovní, u ZŠ – podélné parkování u krajnice ulice s obousměrným provozem, průjezdná šířka neumožňuje vyhnutí dvou protijedoucích vozidel

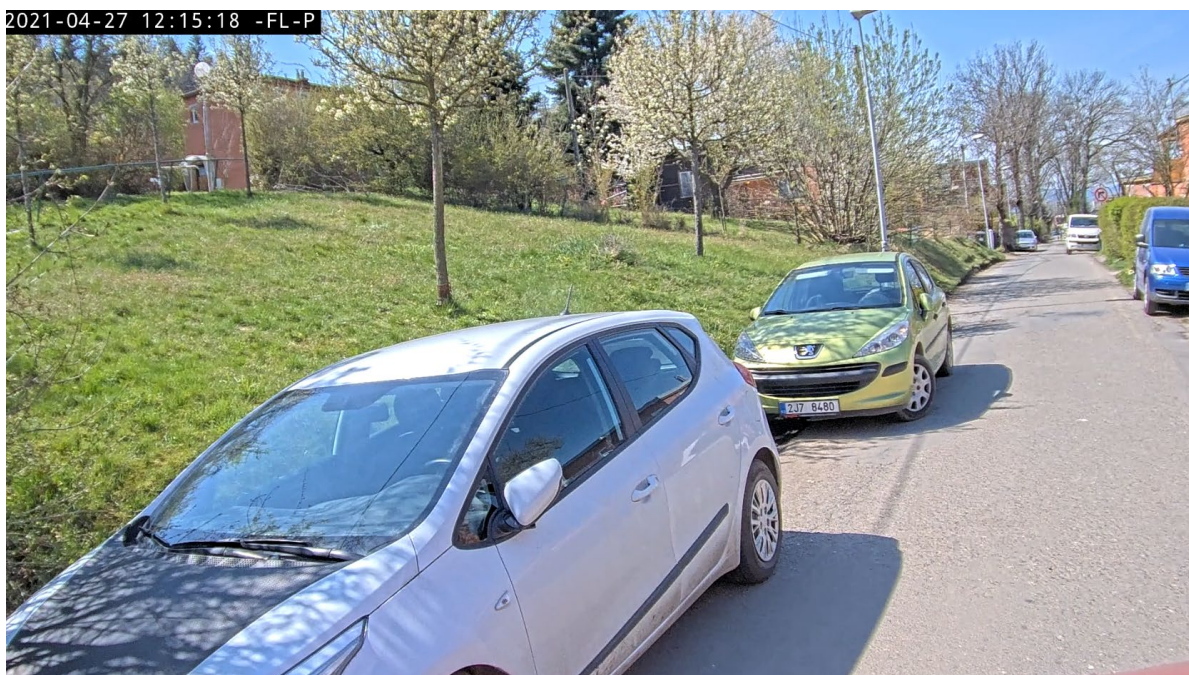


2021-04-27 01:51:55 - FR-P



ul. Sportovní, zezadu od Městské policie a ZUŠ – parkování vozidel u krajnice, obtížné je samotné projetí k další části parkoviště

2021-04-27 12:15:18 - FL-P



ul. Bratří Sousedíků – parkování vozidel u krajnice na úzké obousměrné ulici a parkování vozidel na soukromých vjezdech, která zasahují do komunikace

2021-04-27 00:43:25 -FL-P



ul. Moravská – kombinace šikmého a podélného stání na obou stranách krajnice mimo vyznačená parkoviště, jednosměrný průjezd a couvání velice obtížné, otočení nemožné, průjezd větších vozidel IZS nemožný

#### Ostatní

2021-04-29 12:03:01 - FR-P



tř. 3. května / Mlýnská – dostatek parkovacích míst v denní době, bez nelegálního stání





ul. Kvítková – plně obsazené časově omezené parkoviště



ul. Pod Mlýnem – několik volných parkovacích míst a pozůstatek z nočního nelegálního podélného stání





ul. Pod Vinohrady – parkování na soukromém pozemku bez zásahu do prostoru místní komunikace



ul. Tyršova – plně obsazené podélné parkoviště včetně správně uvolněného prostoru vyznačeného žlutou klikatou čarou